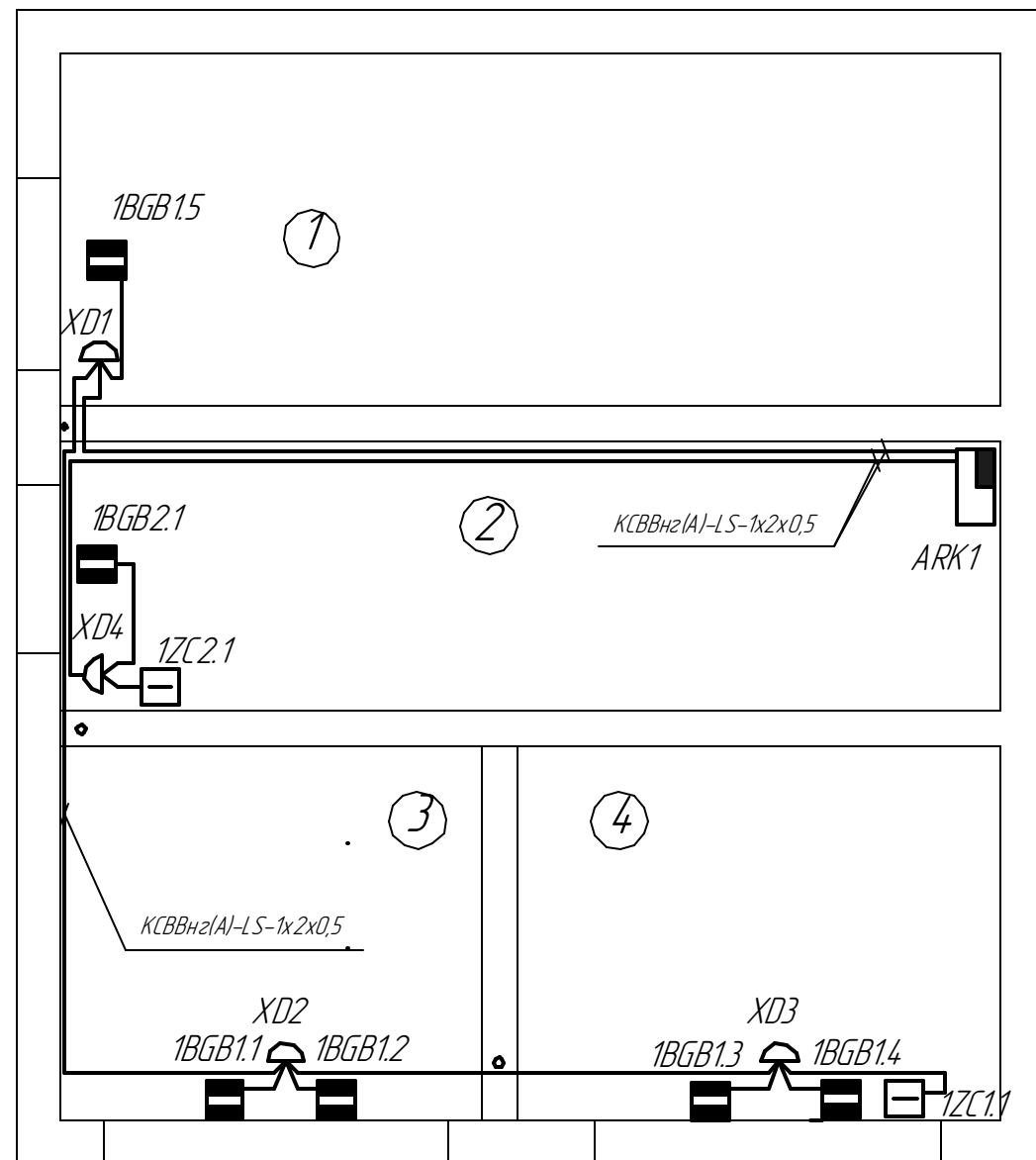


План на отм. 0.000 (М1:40)



Экспликация помещений

№ п/п	Наименование	Площадь, м ²	Категория производства по взрывной и пожарной безопасности	Н, м
1	Помещение РЧ-6 кВ	14,8	В1	4,2
2	Помещение РЧ-0,4 кВ	11,3	В4	
3	Помещение тр-ра 1	7,0	В4	
4	Помещение тр-ра 2	8,1	В4	

Условные обозначения

BGB

■ – ИО 102-20 Б2П извещатель охранный магнитоконтактный

ARK1

■ – Шкаф BOX-F6 (устанавливается по 201-14-627-АЭС)

XD1...XD4

⤴ – клеммная коробка УК-2П

ZC

■ – устройство контроля шлейфа – УКШ-1

1BGB1.1

где: 1 – номер приемно-контрольного прибора

BGB – буквенный код извещателя

1 – номер шлейфа

1 – порядковый номер извещателя

Спецификация оборудования

Поз.	Обозначение	Наименование	Кол-во	Масса	Примечание
1	Шкаф BOX-F6	Шкаф размером 500х400х250, шт	1		
2	ИО 102-20 Б2П	Извещатель охранный магнитоконтактный, шт	6		(СМК-20)
3	УК-2П	Клеммная коробка, шт	4		
4	КСВВнг(А)-LS-1х2х0,5	Кабель монтажный, м	30		
5	УКШ-1	Устройство контроля шлейфа, шт	2		

- Извещатели охранные магнитоконтактные ИО 102-20 Б2П установить на металлических дверях на высоте 2,4 м.
- Кабели КСВВнг(А)-LS-1х2х0,5 от извещателей ИО 102-20 Б2П до шкафа BOX-F6 проложить открыто по стенам на высоте 2,1 м.
- Клеммные коробки УК-2П расположить на стене на высоте 2,4 м.
- Устройство контроля шлейфа УКШ-1 расположить на стене на высоте 2 м.
- При параллельной открытой прокладке расстояние от кабелей охранной сигнализации до силовых и осветительных кабелей должно быть не менее 0,5 м.
- Проход кабелей через стены выполнить в трубе ПВХ-25.
- Длину кабелей уточнить до нарезки при монтаже.

201-14-627-0С

Г. Саров. ОАО "СЭСК"

						201-14-627-0С			
						Г. Саров. ОАО "СЭСК"			
Изм.	Кол.ч.	Лист	№ док.	Подп.	Дата				
Разраб.	Казаков				04.14.2.	Трансформаторная подстанция ТП-9.	Стадия	Лист	Листов
Проверил	Минеев						Р	5	6
ГИП	Лесняк								
Нач. службы	Жижинов					Сети охранной сигнализации	ОАО "Обеспечение РФЯЦ-ВНИИЭФ"		
							Служба развития производства и проектирования		
							Проектно-конструкторский отдел		